

A high-angle photograph of three business professionals in an office setting. A woman on the left, wearing a black blazer and red high heels, is smiling and shaking hands with a man on the right who is wearing a dark suit. A woman on the right, also in a black blazer, is looking at a laptop on a glass desk. The desk has a laptop, a pen holder with a blue pen, and some papers. The background is bright and slightly blurred, showing more office equipment.

Plan **Esencial** Empresarial

Vivir más es
inspirar a sus
colaboradores
con **ideas**
frescas e
innovadoras.



Quienes somos



Líder

Desde 1993 somos la empresa **Líder en Medicina Prepagada en el Ecuador**. Nos ocupamos de la salud de nuestros clientes y promovemos un estilo de vida saludable para todas las personas. Ofrecemos un sistema integral de Medicina Prepagada basado en las necesidades de cada persona.



Grupo Futuro

Somos parte del **Grupo Futuro**, el cual se encuentra entre los **30 principales grupos económicos** del país; cuenta con 49 empresas y más de 4.000 empleados.



Participación de mercado

Superamos el **29%** de la participación en el mercado dentro de las empresas de Medicina Prepagada.



La solución para su empresa y sus empleados

- Nuestros 30 años de experiencia y liderazgo nos permiten entender las necesidades de cada empresa y sus Afiliados, esto nos da la posibilidad de crear y mejorar Productos que brinden la mayor protección con excelentes beneficios y el mejor servicio.

Entendemos y conocemos sus necesidades



EMPRESA

- Menor ausentismo
- Control de costos
- Información de primera mano
- Plan ajustado a sus necesidades



ADMINISTRATIVO

- Menor carga operativa
- Movimientos en línea
- Reportes en línea



COLABORADORES

- Fácil acceso
- Información personalizada
- Consultas de prestadores en línea
- Agendamiento de atenciones médicas en línea



Conoce las coberturas

EN RED SALUDSA Y LIBRE ELECCIÓN PRESTADORES PRIVADOS.

COBERTURA	PRODUCTO*		
	\$6,000	\$10,000	\$80,000
Monto Máximo de Cobertura Anual Nacional por Enfermedad	\$6,000	\$10,000	\$80,000
Deducible Anual Nacional por persona	\$60	\$80	\$150
Límite Coparticipación por Enfermedad	-	-	\$5,000
Nivel de Referencia que aplica a tarifarios por procedimientos	Nivel 3	Nivel 5	Nivel 7
Monto Máximo de Cobertura Anual Internacional Clínica Universidad de Navarra		Ilimitado	
Deducible Anual Internacional por Enfermedad		\$5,000	

HOSPITALARIA	PRODUCTO*		
	\$6,000	\$10,000	\$80,000
Cobertura Hospitalaria	70% Afiliados y Libre Elección 80% Cuadro Direccionado Hospitalario		
Cuarto y alimento diario	Hasta \$100	Hasta \$130	Hasta \$170
Terapia intensiva sin límite de días y Honorarios Médicos		70%	

*Aplican otras coberturas en Otros Prestadores de Salud No Afiliados. Aplican coberturas bajo condiciones del Producto contratado.



Conoce las coberturas

EN RED SALUDSA Y LIBRE ELECCIÓN PRESTADORES PRIVADOS.

	PRODUCTO*		
AMBULATORIA	\$6,000	\$10,000	\$80,000
Cobertura Ambulatoria: Consulta Médica, Laboratorio Clínico, Imagen, Procedimientos menores, Terapias, Hospital del Día, Urgencia Médica		70%	
Medicamentos Ambulatorios en RedSaludsa		70% Marca y Genérica	
Emergencia Médica		70%	
Terapias (rehabilitación física, respiratoria y de lenguaje) por año por Usuario		30 sesiones	
Consultas para Homeopatía, Acupuntura y Quiropraxia por año		20 consultas	
Ambulancia terrestre nacional por año		100%	
Ambulancia aérea y fluvial nacional por año		70% hasta \$ 3.750	

*Aplican otras coberturas en Otros Prestadores de Salud No Afiliados. Aplican coberturas bajo condiciones del Producto contratado.



Conoce las coberturas

EN RED SALUDSA Y LIBRE ELECCIÓN PRESTADORES PRIVADOS.

MATERNIDAD	PRODUCTO*		
	\$6,000	\$10,000	\$80,000
Monto Máximo por Conjunto de Prestaciones/ monto maternidad Hospitalario y Ambulatorio (incluye atención prenatal, natal y post natal) para maternidades de curso normal, maternidades complicadas y emergencias obstétricas	Hasta \$ 700	Hasta \$1.300	Hasta \$1.500
Cobertura Hospitalaria para parto, cesárea, embarazo ectópico y aborto no provocado, así como los servicios de neonatología de acuerdo al monto total de maternidad	70% hasta Monto Maternidad		
Cobertura Ambulatoria de acuerdo al monto total de maternidad (Incluye controles prenatales)	70% hasta Monto Maternidad		
Complicaciones maternas después del parto y alumbramiento (incluye en caso necesario uso de servicio de cuidados intensivos)	70% hasta \$1.000		
Vitaminas y vacunas maternas (incluidos en el monto de maternidad)	70% hasta \$100		

*Aplican otras coberturas en Otros Prestadores de Salud No Afiliados. Aplican coberturas bajo condiciones del Producto contratado.



Conoce las coberturas

EN RED SALUDSA Y LIBRE ELECCIÓN PRESTADORES PRIVADOS.

PREEXISTENCIAS DECLARADAS	PRODUCTO *		
	\$6,000	\$10,000	\$80,000
Cobertura Preexistencias declaradas anual a partir del mes 4, contados a partir de la suscripción del Usuario en el Producto (Preexistencias crónicas graves a partir del mes 13)	Ambulatorio 70% , Hospitalario 70% hasta \$1.000	Ambulatorio 70% , Hospitalario 70% hasta \$3.000	Ambulatorio 70% , Hospitalario 70% hasta \$5.000

TRASPLANTES	PRODUCTO *		
	\$6,000	\$10,000	\$80,000
Cobertura de trasplante no experimental de donante vivo, pretrasplante, postrasplante para donante por año	Ambulatorio 70% , Hospitalario 70% 80% según Prestador hasta \$4.000.	Ambulatorio 70% , Hospitalario 70% 80% según Prestador hasta \$8.000.	Ambulatorio 70% , Hospitalario 70% 80% según Prestador hasta \$20.000.
Cobertura de trasplante no experimental de donante vivo, pretrasplante, postrasplante para donante por año	Ambulatorio 70% , Hospitalario 70% 80% según Prestador hasta \$2.000.		

OTRAS COBERTURAS Y BENEFICIOS	PRODUCTO *		
	\$6,000	\$10,000	\$80,000
Cristales ópticos	70% hasta \$50		
Saludsa Travel, asistencia médica para viajes al exterior por placer o negocios (sin Deducible por viaje)	Aplica para Afiliado \$25,000		



DrSalud | ¿Qué es DrSalud?

Por medio de **DrSalud**, tus colaboradores cuentan con una plataforma atendida por profesionales de la salud, los cuales asesoran y coordinan sus atenciones médicas **24/7**. Este servicio es multicanal, se puede acceder a través de la App, Portal Web o central telefónica.



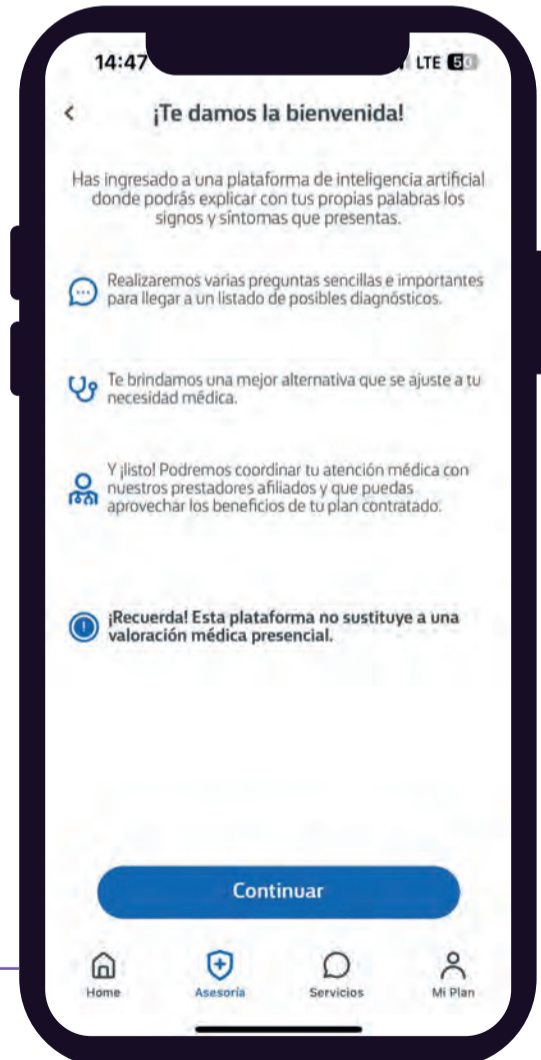
AppSaludsa

Esta aplicación está diseñada para brindarte una experiencia amigable, permitiéndote acceder a opciones de atención médica en cualquier momento y lugar, además de conocer los detalles de tu plan contratado.



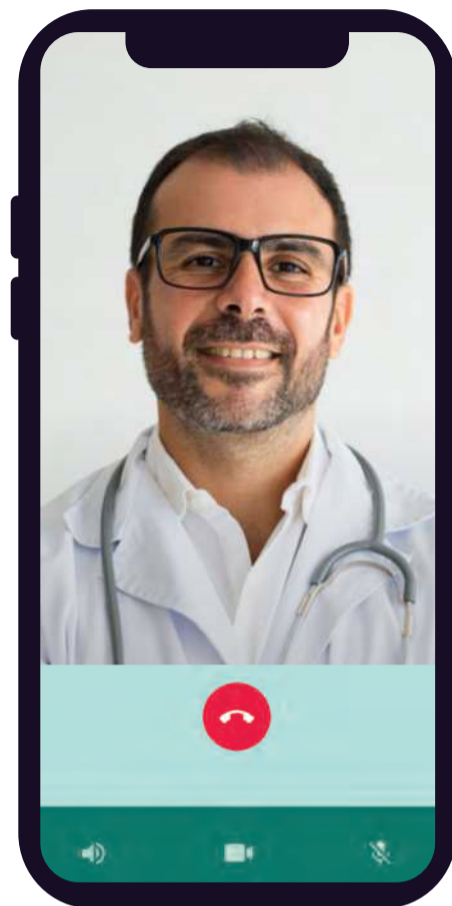
Detalle de coberturas, beneficios, deducible por cubrir.

Plataforma de inteligencia artificial donde podrás evaluar tus síntomas.





- Agendamiento de citas en línea y video consultas médicas:



Reembolso Online

Pasos para realizar Reembolso en línea



- Además, puedes hacer un seguimiento de tu reembolso solicitado.



INGRESA

A tu App Saludsa o saludsa.com /Favoritos/Reembolso



COMPLETA

La información solicitada y adjunta tus soportes médicos en PDF o JPG



RECIBE

Una notificación de tu reembolso y la acreditación del pago



Consulta Médica

En línea

Accede a una consulta médica en línea a través de chat, llamada o video en la especialidad médica que necesites en cualquier momento y desde cualquier lugar.



Atención **24/7** en medicina general y especialidades bajo agendamiento.



Encontrarás **médicos y especialistas calificados.**



Acceso cuando lo necesites **desde cualquier lugar** con conexión web.



Sin costo adicional.

Ingresa desde tu **App** o

saludsa.com

Nota: Recibirás diagnóstico, órdenes de exámenes y prescripción médica a tu correo electrónico.

*Aplican restricciones de acuerdo al plan contratado.

*Servicio proporcionado por un prestador médico afiliado a Saludsa.

Cero Trámites

Paga el valor mínimo que te corresponde (Copago) y evita hacer reembolsos en:



Consultas Médicas



Medicina no continua en cadenas de farmacias afiliadas



Rehabilitación



Exámenes de laboratorio e imagen



Procedimientos médicos



Por tu consulta médica paga únicamente el **COPAGO** desde **\$4,50** con Médicos Generales y Especialistas.



Además acceda a:

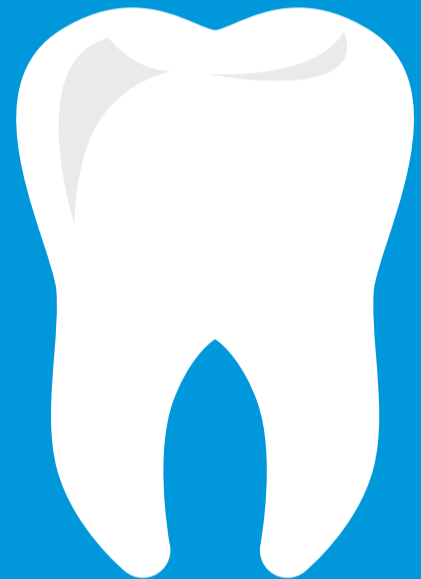
SaludsaTravel

- Programas de **\$25.000 y \$50.000**
- Sin deducible
- Estadía del viaje máximo **45 días**
- Viajes ilimitados



Salud Dental

- Cobertura en prestaciones en centros especializados de nuestra red.
- **100% y 70%** de cobertura en procedimientos odontológicos.
- Diagnóstico general y limpieza gratis en la primera cita.
- Atenciones y monto de cobertura ilimitado



Exequial

- Nicho o columbario a perpetuidad hasta \$2.000
- Trámites legales
- Traslados
- Sala de velación 24 horas





ACCEDE A UNA **COBERTURA ILIMITADA DE ALTA ESPECIALIZACIÓN** EN LA CLÍNICA UNIVERSIDAD DE NAVARRA, UNA DE LAS MEJORES CLÍNICAS DE EUROPA Y EL MUNDO.



Saludsa pensando en ofrecerte una cobertura internacional del más alto nivel, ha realizado una alianza con una de las principales clínicas de Europa y el mundo, la **Clínica Universidad de Navarra**.

El hospital privado con mayor dotación y **alta especialización tecnológica**, con más de 2.000 profesionales y **todas las especialidades médicas** en un solo lugar.

LAS ESTADÍSTICAS LO CERTIFICAN



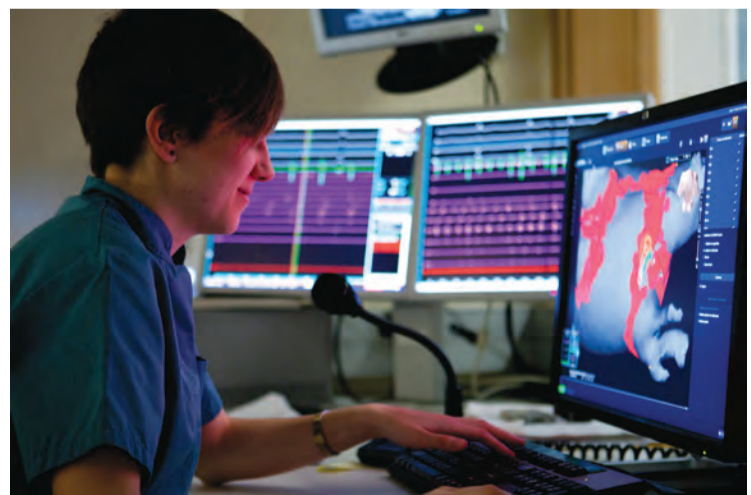
Más de **700.000** pacientes en el mundo



9 de cada 10 pacientes la recomienda



95,3% nivel de satisfacción expresado por los pacientes





Hacemos que tu hogar, sea parte del tratamiento.

Una alianza exclusiva con PalCare, empresa argentina con más de 10 años de experiencia en Atenciones Domiciliarias y Cuidados Paliativos, con más de 13.000 pacientes exitosamente atendidos.

BENEFICIOS



Atención personalizada desde el comienzo hasta el alta



Participación activa de la familia



Disminuye los riesgos derivados de la internación



Facilita la más pronta reinserción social y laboral



¿Cómo lo solicito?

A través de DrSaludsa llamando al
60 20 920, opción 1

Coberturas aplican de acuerdo a condiciones de tu Producto.

Documento de uso exclusivo digital, no puede ser impreso.



Saludsa **LES MILLS**

¿Qué es Les Mills?

La Plataforma de entrenamiento más completa del mundo, en donde podrás encontrar varios tipos de entrenamiento a los cuales podrás acceder cuando quieras y donde quieras.

Más de 130 rutinas de ejercicio



Porque el cuidado de la salud de tus colaboradores,
es la mejor inversión de tu empresa.

www.saludsa.com